

## LINEARNO MERENJE POZICIJE



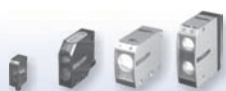
BML 48000 mm



BTL/BIW 7500 mm



BUS 6000 mm



BOD 6000 mm



BIL 160 mm



BAW 20 mm

## LINEARNO MERENJE POZICIJE

Pregled programa

Magnetno induktivni senzori BIL



Tehnički podaci

Senzor BIL		Micro BIL	BIL 60	BIL 160	Napajanje	10(15)...30VDC
Merni opseg mm		0...10	0...60	0...160	Tačnost sistema	+/- 0,03mm
Kućište mm		28X6,2X4,4	95x15,2x15,2	230x15,2x15,2	Radna temperatura	-10...+70C
Izlaz	0...10 V	■	■	■	Otpor potrošača	za I- < 500 oma za U- >2koma
	4..20mA	■	■	■	Materijal kućišta	PA fiberglas
Rezolucija			+/- 0,15mm	+/-0,4mm		

Mikropulsni pretvarači BTL/ Induktivni linearni pretvarač pozicije BIW

Davači položaja sa apsolutnim signalom; marker: magnet koji se kreće sa predmetom čija pozicija se meri



Napajanje-  
20..28VDC,

Seriya	Profil P	Profil PF	Profil A1	Profil BIW	Štap B,A,Z,Y	Štap kompakt	Štap pro kompakt
za ugradnju (npr. u hidr.cilindre)					■	■	■
za spoljnu ugradnju	■	■	■	■			
Merni opseg mm	50...5500	50...4572	100...1500	75...750	25...7620	25...5500	25...5500
Tačnost sistema (mm)	0,1	0,1	0,2	0,1	0,1	0,1	0,1
Magnet	slobodan/ kaptivni	slobodan/ kaptivni	slobodan/ kaptivni	integrisan u pretvarac	slobodan/ u plovku	slobodan/ u plovku	slobodan/ u plovku
Materijal kućišta	aluminijum	aluminijum	aluminijum	aluminijum	prohrom	prohrom	prohrom
Radna temperatura C	-40...+85	-40...+85	0...+70	-20...+70	-40...+85	40...+85	-40...+85
Interfejsi							
Analogni, napon 0..10V, -10..+10V	■	■	■	■	■	■	■
Analogni, struja 4...20mA	■	■		■	■	■	■
SSI	■				■	■	■
SSI-SYNC	■				■	■	
CANopen	■				■	■	■
DeviceNet	■				■		
PROFIBUS DP	■				■		
start/stop pulse intrefejs	■		■		■		■
VARAN			■				

Napajanje-  
20..28VDC,  
radna temp.  
-40...+85C,  
tačnost sistema-  
0,1mm



Serijska	Rod AR	Štap kompakt DEX B/J	Štap DEX C	Štap NEX	Štap PEX	Štap T	Štap SF
za ugradnju npr. hidr. cilindre	■	■	■	■	■	■	■
Senzor za merenje nivoa	sertifikat za vozila	ex izvedba	ex izvedba	ex izvedba	ex izvedba		sertifikat za prehramb. industiju
Specijalne odlike	KBA, e1	vatrootpor ni zona 0, ATEX zona 1	vatrootpor ni zona 0, ATEX zona 1	zastita tipa N, zona 2	zastita od prasine, zona 22	zastita od prasine, 2 ili 3 puta redundantan	usaglašen sa FDA, 3A, ECOLAB, EHEDG
Merni opseg mm	25...1524	25...4000	25...4250	25...4500	25...7620	25...1000	25...2500
Magnet	slobodan/ u plovku	slobodan/ u plovku	slobodan/ u plovku	slobodan/ u plovku	slobodan/ u plovku	slobodan/ u plovku	u plovku
Materijal kućišta	prohrom	prohrom	prohrom	prohrom	prohrom	prohrom	prohrom
Radna temperatura C	-40...+85	-20...+80	-40...+60	-40...+60	40...+60	-40...+60	-40...+85

### Interfejsi

Analogni, napon 0..10V, -10...+10V	■	■	■	■		■	■
Analogni, struja 4...20mA	■	■	■	■		■	■
SSI		■	■				
SSI-SYNC		■	■				
CANopen			■				
DeviceNet							
PROFIBUS DP			■				
start/stop pulse intrefejs	■	■	■	■	■	■	

### Magneti za BTL pretvarace

za štapne pretvarače	za profilne pretvarače
za ugradnju u hidraulične cilindre	za ugradnju u rezervoare za merenje nivoa (u plovku)



## INDUKTIVNI SENZORI

Pregled programa

### Induktivni distantni senzori BAW

Kontinualno merenje rastojanja između metalnog predmeta i aktivne površine senzora



Senzor BAW		BAW fi 6,5	BAW M8	BAW M12	BAW M18	BAW M30	BAW R06
Merni opseg mm	oklopljen	0,5...2	0,5...1,5	0,5...2	1...5	2...10	0,5...2
	neoklopljen		0,5...2,5	1...4	2...16	3...15	0,5...2
Kućište mm		fi 6,5	M8x	M12x	M18x	M30x	20x30x8
Izlaz	0...10 V	■	■	■	■	■	■
	0(4)..20mA		■	■	■		
Prijlučak	konektor	■	■	■	■	■	■
	kabl	■	■	■	■		■



Napajanje -  
15...30VDC

Senzor BAW		BAW R03	BAW Z01	BAW Pg36	BAW 80x80	BAW Ring	
Merni opseg mm	oklopljen	1...4	15...5	0...20		0...60	Radna temp:- 10...+70C
	neoklopljen				0...50		Otpor potrošača
Kućište mm		10x30x6	14x38,5x1 7	Pg36	80x80	80x45x20,fi prstena-20	za I- < 500 oma za U- >2koma
Izlaz	0...10 V	■	■	■	■	■	Ponovljivost
	0(4)..20mA						+ - 5..10 μm
Prijlučak	konektor	■		■	■	■	
	kabl	■	■				

### Optoelektronski distantni senzori BOD

Kontinualno merenje rastojanja između predmeta i aktivne površine senzora



Senzor BOD		BOD 6K	BOD 18K	BOD 26K	BOD 63M	BOD 66M
Merni opseg mm	distantni senzor	20...80	50...100	45...85 30...100 80...300	200...2000 200...6000	100...600 200...2000
	dodatni tranzistorski izlaz	20...80		30...100 80...300	200...2000 200...6000	100...600 200...2000
Kućište mm		20x32	M18x	50x50	90x70	73x90
Izlaz	0...10 V	■	■	■	■	■
	0(4)..20mA			■	■	■
Prijlučak	konektor	■	■	■	■	■
	kabl	■	■	■		

Distributer za Srbiju, BiH, Crnu Goru i Makedoniju  
ENEL d.o.o. INDUSTRIJSKA AUTOMATIKA  
14000 VALJEVO Vasilja Pavlovića 10

PIB:100071471 T.R. 170-425-97  
e-mail: enelvaljevo@gmail.com  
Fax: +381 14 244-641 Tel: +38114 291-161